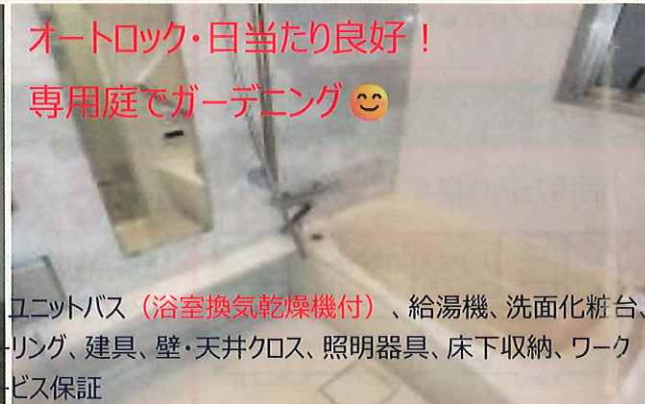


ライオンズマンション浦和前地

105号室オープンルーム開催 土・日 PM13:00~17:00



売主物件につき 仲介手数料不要！

◆ 物件概要 ◆

● 住所 / さいたま市浦和前地3-16-20-105 ● 交通 / JR京浜東北線・高崎線・宇都宮線・湘南新宿ライン「浦和」駅徒歩12分 ● 構造・階数 / 鉄筋コンクリート造5階建 1階部分 ● 土地権利 / 所有権 ● 築年月 / 1986年2月（昭和61年） ● 専有面積 / 70.05㎡（21.1坪） 3LDK バルコニー面積 / 8.16㎡ アルコープ / 0.82㎡ 専用庭 / 18.36㎡（使用料 370円/月） ● 管理形態 / 全部委託 ● 管理員の勤務形態 / 日勤 ● 管理費 / 18,900円/月 ● 修繕積立金 / 24,520円/月 ● 駐輪場 / 空有 月額200円 ● 駐車場 / 空無 ● 引渡し期日 / 即 ● 設備 / オートロック、エレベーター、宅配ボックス ● ペット飼育不可 ● 取引態様 / 売主物件につき仲介手数料不要 ● 総戸数 / 34戸 ● 価格改定日 / 令和7年4月4日

● 仲本小学校・徒歩約9分、● 原山中学校・徒歩約10分、● 保育園ナチュラル浦和園・徒歩2分 ● 浦和パルコ・徒歩10分



★ 地元密着の尾張屋に お任せ下さい！

専門スタッフがお手伝い！

（お住み替えのご相談承ります。お気軽にご相談ください。）



売却物件募集・お住み替え応援致します！ 査定は無料ですので、ぜひお気軽にご相談下さい。市外・県外でもよろしいです。

心ふれあう住み替えパートナー



※ ご成約の際は規定の仲介手数料と消費税を申し受けます。

国土交通大臣免許(4)第7687号 (公社)埼玉県宅地建物取引業協会会員

(公社)全国宅地建物取引業保証協会会員 (公社)首都圏不動産公正取引協議会加盟

株式会社尾張屋 武蔵浦和マーレ店

〒336-0022さいたま市南区白幡5-19-19 駅ビルマーレ2階



お問合せ・ご相談は… 広告有効期限：令和7年5月末

TEL.048-845-0461

FAX.048-845-0463 ◆ 営業時間 / 午前10時~午後8時（年中無休）

当社ホームページ <http://www.e-owariya.com>

マイキャッスル武蔵浦和

価格 **3,180** 万円

- 専有面積：59.50㎡
- 3LDK
- 空室に付いつでも内見
できます！室内きれい。

平成30年4月にフルリフォーム済！
オートロック、宅配ロッカー
収納豊富なロフト付

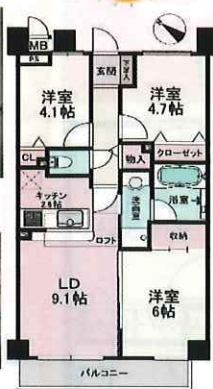
対面キッチン



ジェットバス付



浴室暖房乾燥機付



- 住所/さいたま市南区白幡6-8-19
- 交通/J R埼京線・武蔵野線『武蔵浦和』駅徒歩14分 ● 構造/鉄筋コンクリート造5階建5階部分 ● 専有面積/壁芯59.50㎡ (17.99坪) バルコニー面積/5.35㎡ ● 間取/3LDK ● 築年月/1997年3月 ● 管理費/13,090円/月 ● 修繕積立金/11,300円/月 ● 管理形態/全部委託 ● 管理員の勤務形態/日勤 ● オートロック、エレベーター ● 取引態様/仲介 ● 総戸数/42戸 ● 価格改定日/2025年4月17日

ザ・パークハウス浦和別所

価格 **6,160** 万円

- 専有面積：70.00㎡
- 3LDK+N+WIC
- 室内きれい。ルーバル
コニーは楽しみが増えます

閑静な住宅街、対面キッ
チンに食洗機付
広々16帖LDK！床暖
房2面付



ルーバルコニー



- 住所/さいたま市南区別所3-37-1
- 交通/J R埼京線・武蔵野線『武蔵浦和』駅徒歩11分、JR埼京線『中浦和』駅徒歩6分 ● 構造/鉄筋コンクリート造12階建2階部分 ● 専有面積/壁芯70.0㎡ (21.1坪) ルーバルコニー面積/15.50㎡ ● 間取/3LDK ● 築年月/2014年11月 ● 管理費/12,530円/月 ● 修繕積立金/14,000円/月 ● その他費用/1,815円 ● 管理形態/全部委託 ● 管理員の勤務形態/日勤 ● ペット可/飼育細則有 ● 取引態様/仲介 ● 総戸数/117戸 ● 引き渡し期日/2025年9月予定

ザ・パークハウス浦和別所

価格 **6,980** 万円

- 専有面積：82.15㎡
- 4LDK+N+WIC
- 南西角部屋 ■ 別所沼
公園の散策が楽し
み！室内きれい。

LDに2面床暖房
24時間ゴミ出し。
かわいいペット可

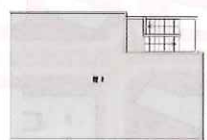


- 住所/さいたま市南区別所3-37-1
- 交通/J R埼京線・武蔵野線『武蔵浦和』駅徒歩11分、JR埼京線『中浦和』駅徒歩6分 ● 構造/鉄筋コンクリート造12階建2階部分 ● 専有面積/壁芯82.15㎡ (24.8坪) ルーバルコニー面積/23.45㎡ ● 間取/4LDK ● 築年月/2014年11月 ● 管理費/14,710円/月 ● 修繕積立金/16,430円/月 ● その他費用/1,815円/月 ● 管理形態/全部委託 ● 管理員の勤務形態/日勤 ● ペット可/飼育細則有 ● 取引態様/仲介 ● 総戸数/117戸 ● 引き渡し期日/2025年9月予定

2世帯住宅 南区辻1丁目

価格 **5,498** 万円

- 令和2年に内外装・
水回りリフォーム
- LDに床暖房 ■ 車
2台駐車スペース。



- 住所/さいたま市南区辻1
- 交通/JR京浜東北線『南浦和』駅徒歩15分 ● 土地面積/100.0㎡ (約30.2坪) ● 権利/所有権 ● 建物面積/160.23㎡ (約48.4坪) 鉄骨造3階建 5LDK 平成8年3月築 ● 用途地域/第2種中高層住居専用地域 ● 建蔽率/60%、容積率/200% ● 接道/東側6.3m公道に約8.3m接道 ● 設備/本下水、都市ガス、駐車場2台可 ● 現況/居住中 令和7年6月中旬引渡し予定 ● 取引態様/仲介

中古住宅 中央区鈴谷6丁目

価格 **4,980** 万円

活用方法は様々！

- リフォーム履歴あり
- 北西角地、屋上バル
コニー ■ 診療所併用
住宅。



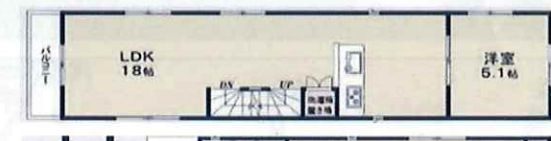
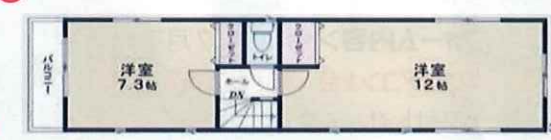
- 住所/さいたま市中央区鈴谷6丁目
- 交通/JR埼京線『与野本町』駅徒歩11分 ● 土地面積/179.56㎡ (約54.3坪) ● 権利/所有権 ● 建物面積/160.77㎡ (約48.6坪) 鉄骨造2階建 1階診療所 2階2LDK 昭和63年5月築 ● 用途地域/無指定 調整区域 ● 建蔽率/70%、容積率/200% 第2種低層地域に準ずる ● 接道/西側5m公道に約7.5m接道 北側4m私道に約19m接道 ● 設備/本下水、プロパンガス、ガレージ ● 現況/空室 再建築可能 ● 取引態様/仲介

中古住宅 浦和区本太1丁目

価格 **6,380** 万円

税込 浦和駅徒歩10分

- 既存住宅補償
保険5年付
- 築8年、内装
コンロ交換。



- 住所/さいたま市浦和区本太1
- 交通/JR京浜東北線『浦和』駅徒歩10分 ● 土地面積/76.57㎡ (約23.1坪) ● 権利/所有権 ● 建物面積/117.63㎡ (約48.4坪) 木造3階建 4LDK 平成29年9月築 ● 用途地域/第1種住居地域 ● 建蔽率/60%、容積率/200% ● 接道/西側4m公道 ● 設備/本下水、都市ガス、車庫1台、令和7年2月一部リフォーム済 ● 現況/即 ● 取引態様/仲介

心ふれあう住み替えパートナー



※ 媒介はご成約の際は規定の仲介手数料と消費税を申し受けます。
国土交通大臣免許(4)第7687号 (公社)埼玉県宅地建物取引業協会会員
(公社)全国宅地建物取引業保証協会会員 (公社)首都圏不動産公正取引協議会加盟
株式会社尾張屋 武蔵浦和マーレ店
〒336-0022さいたま市南区白幡5-19-19 駅ビルマーレ2階



お問い合わせ・ご相談は... 広告有効期限：令和7年5月末
TEL.048-845-0461
FAX.048-845-0463 ◆ 営業時間/午前10時~午後8時(年中無休)
当社ホームページ <http://www.e-owariya.com>